

Tägliche Reinigung

Schaerer Coffee Vito



Siehe auch Kapitel „Sicherheitshinweise“ und „Reinigung“ in der Betriebsanleitung.

VORSICHT!
Gefahr für Benutzer!



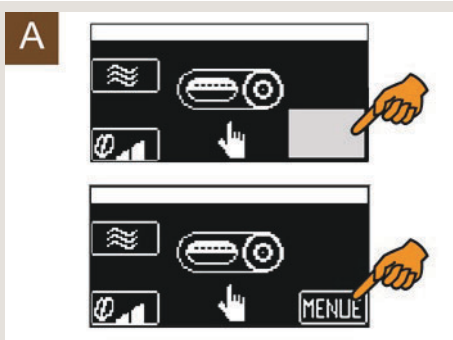
Im Ausgabebereich von Getränken, Heißwasser und Dampf besteht Verbrühungsgefahr. Während der Ausgabe oder der Reinigung nie unter die Ausgabestellen greifen.

VORSICHT!
Gefahr für Maschine!



Durch unsachgemäße Handhabung kann der Touchscreen Schaden nehmen. Nie mit Gewalt, starkem Druck oder spitzen Objekten auf den Touchscreen drücken. Keine Scheuermittel verwenden. Glasreinigungsmittel nie direkt auf den Touchscreen sprühen.

Vorbereitungen



- ▶ Fläche auf dem Touchscreen drücken.
- ▶ **MENUE** wählen.



- ▶ [Reinigungssymbol] drücken.
- ☑ Das Menü Pflege mit allen verfügbaren Programmen erscheint.



Option 1: Ohne Schmutzwassertank

- ▶ Behälter unter den Getränkeauslauf stellen (ca. 2 l).

Option 2: Mit Schmutzwassertank

- ▶ Getränkeauslauf in die tiefste Position schieben.

Tägliches Reinigungsprogramm



- ▶ [Reinigungsprogramm] wählen.
- ▶ Wählen, ob die Maschine nach der Reinigung ausschalten soll oder nicht.

Option 1: Mit frischer Milch

- ▶ Weiter bei Schritt 2.

Option 2: Mit Pulversystem

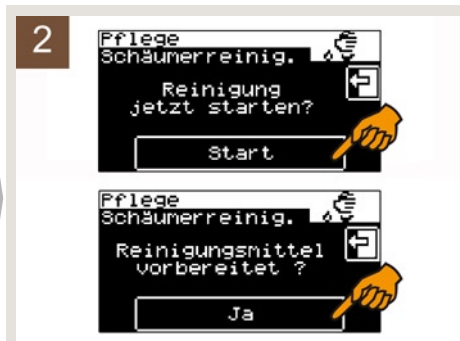
- ▶ Weiter bei Schritt 5.

Option 3: Ohne Milch / Pulver

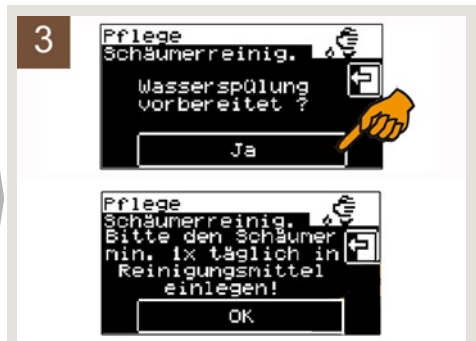
- ▶ Weiter bei Schritt 6.

Option 4: Mit Plug&Clean

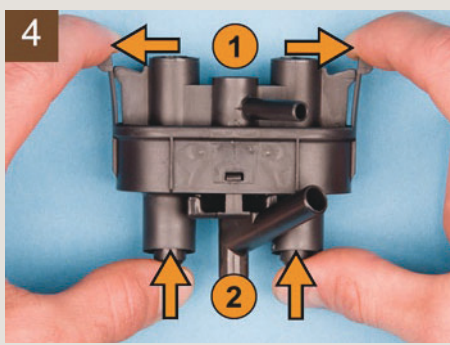
- ▶ Weiter bei Schritt 7.



- ▶ **Start** für Schäumereinigung wählen.
- ▶ 25 ml Reinigungsmittel (Milkpure) und 500 ml kaltes Wasser in einen Reinigungsbehälter geben.
- ▶ Milchansaugschlauch mit der Düse in den Behälter tauchen.
- ▶ **Ja** wählen.
- ☑ Reinigung läuft.



- ▶ Reinigungsbehälter mit ±400 ml frischem Wasser füllen.
- ▶ Milchschauch mit der Düse in den Behälter tauchen.
- ▶ **Ja** wählen.
- ☑ Wasserspülung läuft.
- ☑ Aufforderung zur Schäumereinigung erscheint.
- ▶ Entriegelung hinten am Schäumerkopf drücken.
- ▶ Schäumerkopf nach unten ziehen.



- ▶ Schäumerkopfteile demontieren.
- ▶ Teile und Milchschauch ±30 min in Lösung aus 500 ml heissem Wasser und 25 ml Reinigungsmittel (Milkpure) einlegen.
- ▶ Alle Teile unter fließendem, handwarmem Wasser reinigen.
- ▶ Schäumerkopfteile wieder montieren.
- ▶ Schäumerkopf am Getränkeauslauf so montieren, bis dieser mit einem „Klick“ einrastet.
- ▶ **OK** wählen und weiter bei Schritt 6.

Option: Mit Plug & Clean

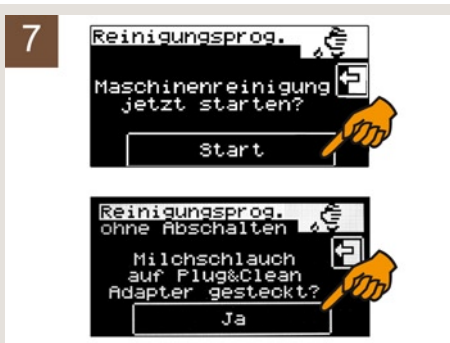
Aufgeführte Reinigungsschritte wöchentlich ausführen.



- Mixerspülung läuft automatisch.
- ▶ Weiter bei Schritt 6.



- ▶ **Start** für Maschinenreinigung wählen.
- ▶ Anweisungen auf dem Touchscreen folgen.
- ▶ Reinigertablette in den Einwurf für gemahlene Kaffee einwerfen.
- ▶ Einwurf schliessen.
- ▶ **Ja** wählen.
 - Reinigung läuft und Ende.



Option: Plug & Clean

- ▶ **Start** für Maschinenreinigung wählen.
- ▶ Milchschauchadapter in „Plug&Clean“ Vorrichtung einstecken.
- ▶ **Ja** wählen.
- ▶ Anweisungen auf dem Touchscreen folgen.
- ▶ Reinigertablette in den Einwurf für gemahlene Kaffee einwerfen.
- ▶ Einwurf schliessen.
- ▶ **Ja** wählen.
 - Reinigung läuft und Ende.
- ▶ Wöchentliche Schäumerkopfreinigung siehe Schritt 4.

Aussenflächen und Behälter



- ▶ Aussenflächen der Maschine mit einem feuchten Papiertuch abwischen.

Je nach vorhandener Option folgende Handlungen ausführen:

- ▶ Trinkwassertank mit frischem Wasser ausspülen.
- ▶ Milchbehälter mit frischem Wasser gründlich ausspülen.
- ▶ Schmutzwassertank und/oder Tropfschale mit Haushaltsreiniger gründlich reinigen.

Separate Programme



Schäumerreinigung und Mixer Spülung können separat durchgeführt werden.

Option 1: Schäumerreinigung

- ▶ [Schäumerreinigung] im Menü „Pflege“ drücken.
- ▶ **Start** wählen.
 - Schäumerreinigung startet.

Option 2: Mixer Spülung

- ▶ [Mixer Spülung] im Menü „Pflege“ drücken.
- ▶ **Start** wählen.
 - Mixer Spülung startet.

VORSICHT!
Gefahr für Benutzer!



Der unsachgemässe Umgang mit Bohnen, Wasser, Milch, Pulver, oder anderen Kaffeebestandteilen kann zu Gesundheitsbeschwerden führen!
Hygiene Vorschriften nach HACCP einhalten!



Siehe auch Kapitel „Sicherheitshinweise“ - „Hygienevorschriften HACCP“ in der Betriebsanleitung.